

# 内乡县国土空间总体规划 2026年度动态维护方案

(公示稿)



# 前 言

为深入贯彻落实党的二十届四中全会精神，在国土空间规划中充分体现“十五五”规划指导方针和目标任务要求，维护依法审批的国土空间总体规划的权威性、严肃性，提高规划对经济社会发展的适应性，全面统筹发展规划和各专项规划的空间需求，按照《自然资源部 国家林业和草原局关于进一步做好自然资源要素保障的通知》、《自然资源部国土空间规划局 关于国土空间总体规划动态调整完善工作有关问题的答复》、《河南省自然资源厅关于印发〈市县国土空间总体规划动态调整完善2026年度工作方案〉的通知》等相关工作要求，对《内乡县国土空间总体规划（2021—2035年）》（以下简称总体规划）开展规划动态维护工作。

本次动态维护不涉及规划修改情形，动态维护编制范围与总体规划范围保持一致。

# 目 录

- 一、三条控制线维护**
- 二、城市重要控制线维护**
- 三、其他重要控制线维护**
- 四、重点建设项目清单维护**

## 耕地和永久基本农田保护红线

紧密衔接耕地保护和国土空间绿化专项规划；按照“数量不减、质量提升、布局优化、生态改善”的原则，落实耕地和永久基本农田保护目标任务，提高永久基本农田中水田水浇地和建成高标准农田比例，提升连片度、减少零碎图斑，切实保障粮食安全。

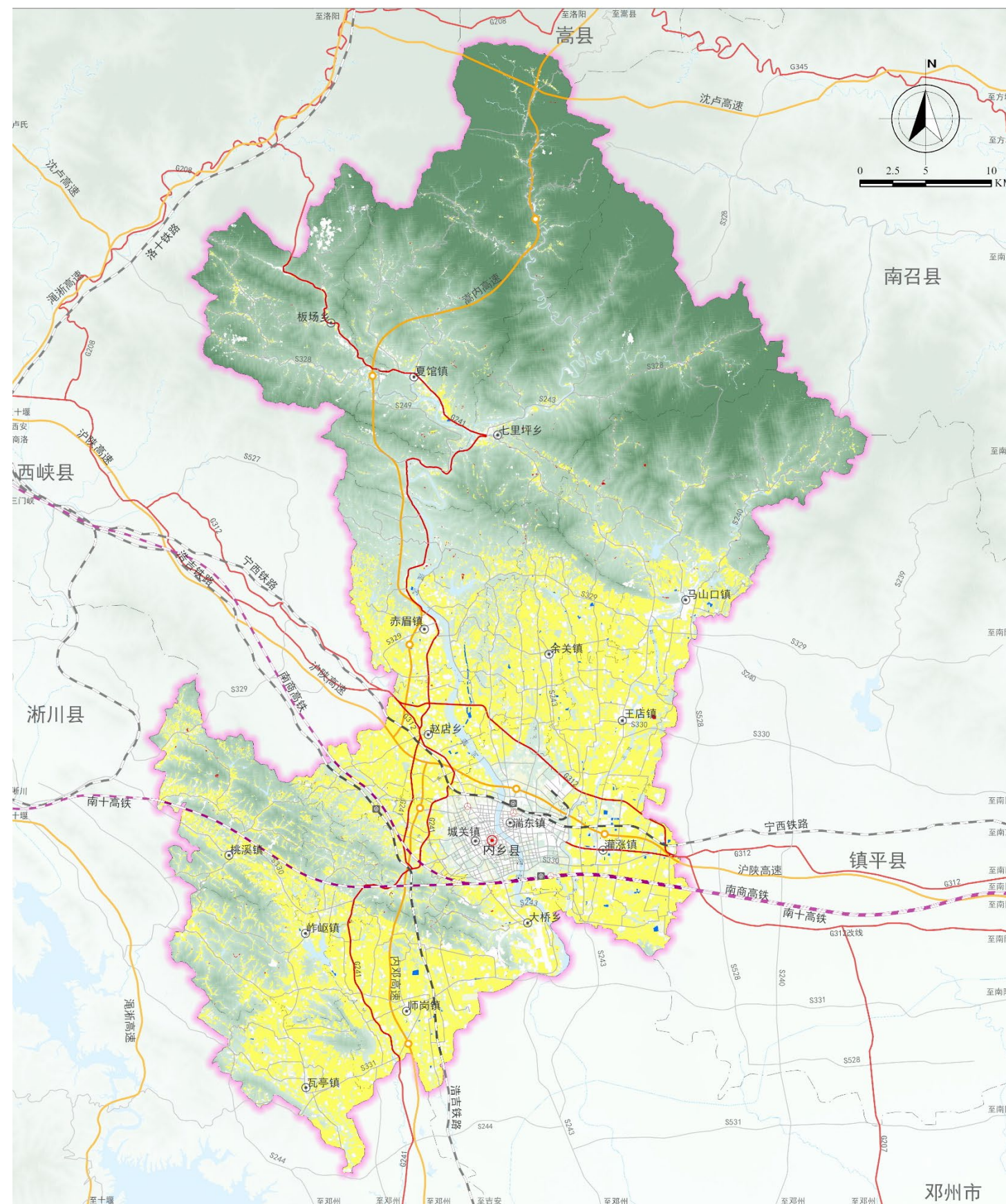
调出属于移民搬迁后不适宜耕种、零星破碎的地块、不稳定耕地的地块、生态脆弱地区、地下水超采区、河湖管理范围内、列入严格管控类且无法恢复治理地块等。调入集中连片稳定耕地。

调整后：

数量不减少

质量生态有提升

布局更优化



## 城镇开发边界

遵循县域内自平衡原则，按照城镇开发边界规模和扩展倍数不增加、布局更集聚、功能品质有提升、发展更适应的要求开展动态维护。分别预留5%的存量和增量用地机动规模，用于符合独立城镇用地、正向优化标准且与城镇开发边界集中连片布局的情形项目，保障重大项目落地和重大战略实施。

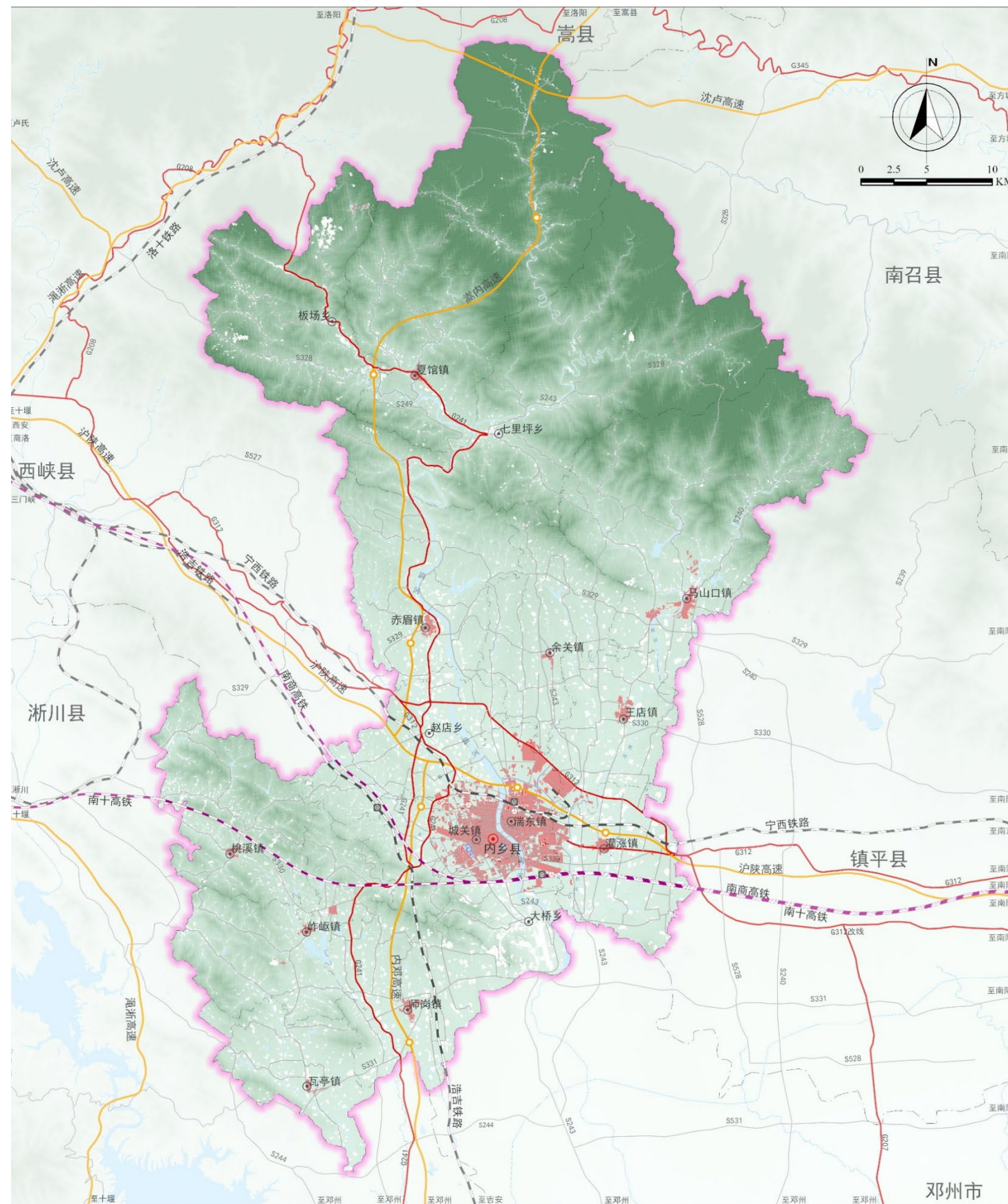
调出近期暂不利用的地块、机动指标等。调入重大项目用地、已批建设用地、补充开发边界内天窗和细缝。

调整后：

总量不突破

布局更集聚

城镇功能品质有提升

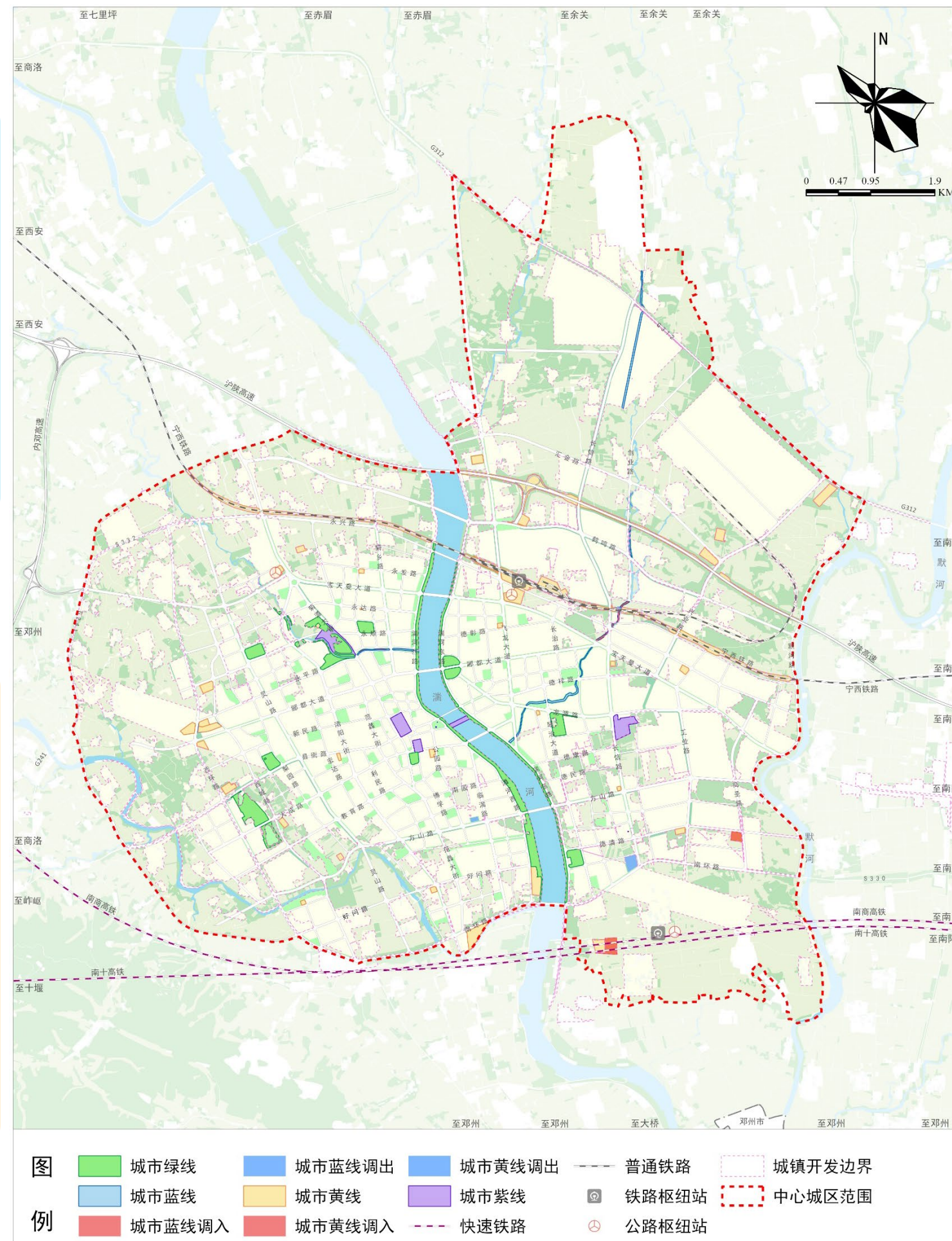


## 城市蓝线

在保障城市水系安全，改善城市生态格局与人居环境的前提下，统筹考虑城市水系的整体性、协调性、安全性和功能性，结合水资源保护等专项规划优化落实具体边界。优化调整重点主要包括根据修建性详细规划校核局部蓝线、优化调整远景谋划且近期无开发意向区域部分蓝线以及部分由于测绘精度导致蓝线范围不准确的技术修正等情况。

## 城市黄线

在保障城市基础设施正常高效运转的前提下，结合综合交通、给排水、消防、供电等专项规划或建设方案优化落实具体边界。优化调整重点主要包括用地功能布局优化带来的设施完善、优化调整近期无开发意向区域部分设施、基础设施用地细碎图斑以及部分由于测绘精度导致黄线范围不准确的技术修正等情况。





## 重点建设项目清单

本次动态维护与《内乡县国民经济与社会发展第十五个五年规划纲要（草案）》做了充分衔接，并与限制各部门和乡镇政府充分对接，确保“十五五”规划重大项目纳入国土空间总体规划，保障项目实施。

本次动态维护**拟增加项目82个**，包括7个类型，其中民生类项目37个、产业类项目23个、交通类项目8个、能源类项目6个、水利类项目4个、电力类项目3个其他类项目1个。**对接各部门需求，明确不再实施的项目有25个，其中交通类项目9个、水利类项目11个、民生类项目1个、产业类项目4个。**

本次动态维护优化调整后重点项目建设共**515个**，其中，**产业类项目219个、交通类项目121个、民生类项目74个、能源类项目31个、水利类项目30个、电力类项目20个、生态类项目10个、旅游类项目5个、其他类项目5个。**

行政区名称	重点建设项目清单（个）			
	调整前	增加	删除	调整后
城关镇	33	41	0	74
夏馆镇	28	5	4	29
师岗镇	32	2	4	30
马山口镇	28	2	6	24
湍东镇	231	5	4	232
赤眉镇	30	1	4	27
瓦亭镇	22	1	1	22
王店镇	35	2	3	34
灌涨镇	45	1	2	44
桃溪镇	24	2	1	25
乍岖镇	43	0	1	42
余关镇	38	11	8	41
板场乡	25	1	3	23
大桥乡	35	7	1	41
赵店乡	36	4	6	34
七里坪乡	25	1	2	24
合计	458	82	25	515

